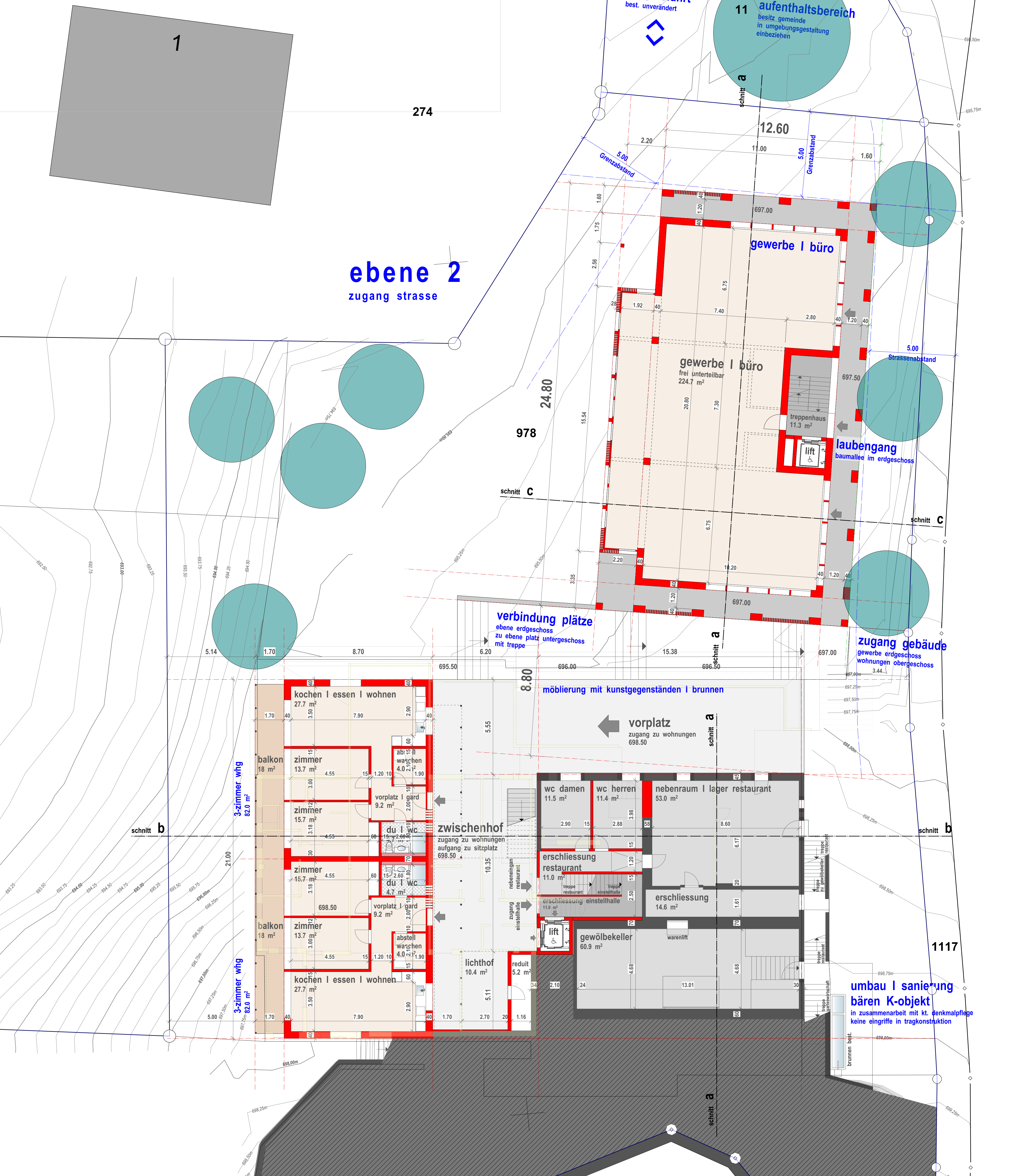




bauherr | grundeigentümer

flückiger architektur gmbh  
schönhubweg 17, postfach 163  
3414 oberburg  
www.fluekiger-arch.ch



1

274

ebene 2  
zugang strasse

978

schnitt C

ein\_ausfahrt  
best. unverändert

11  
aufenthaltsbereich  
besitz gemeinde  
in umgebungsgestaltung  
einbeziehen

gewerbe | büro

gewerbe | büro  
frei unterteilbar  
224.7 m²

laubengang  
baumallee im erdgeschoss

zugang gebäude  
gewerbe erdgeschoss  
wohnungen obergeschoss

verbindung plätze  
ebene erdgeschoss  
zu ebene platz untergeschoss  
mit treppe

möblierung mit kunstgegenständen | brunnen

vorplatz  
zugang zu wohnungen  
698.50

schnitt b

zwischenhof  
zugang zu wohnungen  
aufgang zu sitzplatz  
698.50

schnitt b

erschliessung  
restaurant  
11.0 m²

erschliessung  
14.6 m²

gewölbekeller  
60.9 m²

umbau | sanierung  
bären K-objekt  
in zusammenarbeit mit kt. denkmalpflege  
keine eingriffe in tragkonstruktion

1117

schnitt a

1271

1463

2613800

2